



МИНИСТЕРСТВО ЭКОНОМИЧЕСКОГО РАЗВИТИЯ
Российской Федерации
Минэкономразвития России

Оценка эффективности деятельности
руководителей федеральных органов исполнительной власти
и глав субъектов Российской Федерации
по созданию благоприятных условий
ведения предпринимательской деятельности
по итогам 2013 года

10

2012 . 1276



:

59

(12)

15

,

:

23

(9)

83

:





МИНИСТЕРСТВО ЭКОНОМИЧЕСКОГО РАЗВИТИЯ
Российской Федерации
Минэкономразвития России

I. Оценка эффективности деятельности руководителей федеральных органов исполнительной власти Российской Федерации

2013 .

1		1	1
2		7	6
3		5	3
4		3	3
5		3	1
6		2	2
7		2	2
8		2	1
9		4	1
10		7	6
11		7	3
12		3	3
		46	32

Doing Business

	*
112	92



-10 ,

,

2012 . 84 %
(36 43)
2013 . 70 %

			2013 .	%
1		7	6	86
2		7	6	86
3		6	3	50
4		5	4	80
5	**	5	1	20
6		4	4	100
7	*	3	3	100
8		2	0	0
9		2	0	0
10	***	2	2	100
11		2	2	100
12		1	1	100
13	****	0	0	0
14	****	0	0	0
15	****	0	0	0

* 2 2014 ., 1 .

** 2 2014 ., 1 .

*** 2 2014 .

**** , 2014 .

		.	2012 .		2013 .		*	
1		.	8	10	7	9	Doing Business	
2		.	72	72	60	24	Doing Business	
3		.	10	11	10	10	Doing Business	
4		.	96	96	72	48	Doing Business	
5	,	%	40	41,7	50	87		
6		.	80	52	70	40		
7	,	%	30	37	36	57		

		.	2012 .		2013 .		*	
		.						
1		.	47	42	40	36	Doing Business	
2			448	344	350	297	Doing Business	
3		.	<div> <div></div> <div>**</div> </div>		-	23		
4						276		
5	,	%	0	0	13	***		
6	,	%	35	55	40	40		
7		%	52	82	100	83		
8		%	34	81	80	71		

<div> <div>•</div> <div>:</div> <div>,</div> <div>;</div> <div>.</div> </div>	<div> <div>•</div> <div>:</div> <div>(</div> <div>).</div> </div>
---	---

* ,

10 2014 . 570- ,

** 2013 .

10 2014 . 570- ,

2014 .

7

		.	2012 .		2013 .		*	
1	(150)		281	285	276	274		
2	(150) , .	.	10	10	8	5		
3	(150) %		1852	1852	1852	1852		

:
 •
 • 30 5 (150), ;
 • ;
 • (120 150 , 670 , 1 670);
 • ;
 • 150 : 2015 . – 50 %, 2017 . – 100 % ().

« » **Doing Business - 2014**
 67 (184 117)

		·	2012 .		2013 .		*	
1	-	%	105	111	125	136		
2		%	106	96,2	109	99		
3			2,5	3,4	2,7	2,0		

:
 • 9 - 13,37 .
 ;
 • « » 59
 , 73,4 . , 61 .

:
 • **

		.	2012 .		2013 .		*	
1			5	5	5	5		
2	**	.	290	109	200	101	Doing Business	
3	,	%	56	62	58	68		
4	,	%	75,5	75,5	75,6	76,6		

:
 •
 ;
 •
 -
 •
 (;
 , ,
).

* ,
 10 2014 . 570- ,
 ** ,

		.	2012 .		2013 .		*	
1			5	5	5	5	Doing Business	
2			3	3	4	3	Doing Business	
3			4,7	4,7	5,33	4,7	Doing Business	
4			6	6	6	6	Doing Business	
5			2	2	3	2	Doing Business	
6			6	6	7	6	Doing Business	

:
 • ;
 •

:
 • ,

[1]

		· ·	2012 .		2013 .		*	
1			19	17	17	**		
2		%	78	79,3	79	80		
3		%	85	83,4	86	83		
4		%	15	16	14	19		
5	, ,	%	24	25	29	23		
6	, ,	%	6	6	8	6		

·
·
·

:

;

;

.

:

·

().

*

,

10 2014 . 570- ,

**

[2]

2014 .

	*	.	.		
1		%	2500	2512	
2	, 2	%	50	63	
3		%		10,4	
4		%		1	
5		%		1	
6	()	%		62	
7	()	%		63	
8		%		13	
9	,	%		**	
10			3,6	***	
11			38	***	

*

**

2014 .

		2012 .		2013 .		*	
1	"Standard & Poor's"	BBB	BBB	BBB	BBB		
2	"Fitch Ratings"	BBB	BBB	BBB	BBB		
3	"Moody's Investors Service"	Baa1	Baa1	Baa1	Baa1		

•

•

•

II**;

;

2014 . «Standard & Poor's»
Fitch Ratings« "Moody's Investors Service«

BBB-

*

**

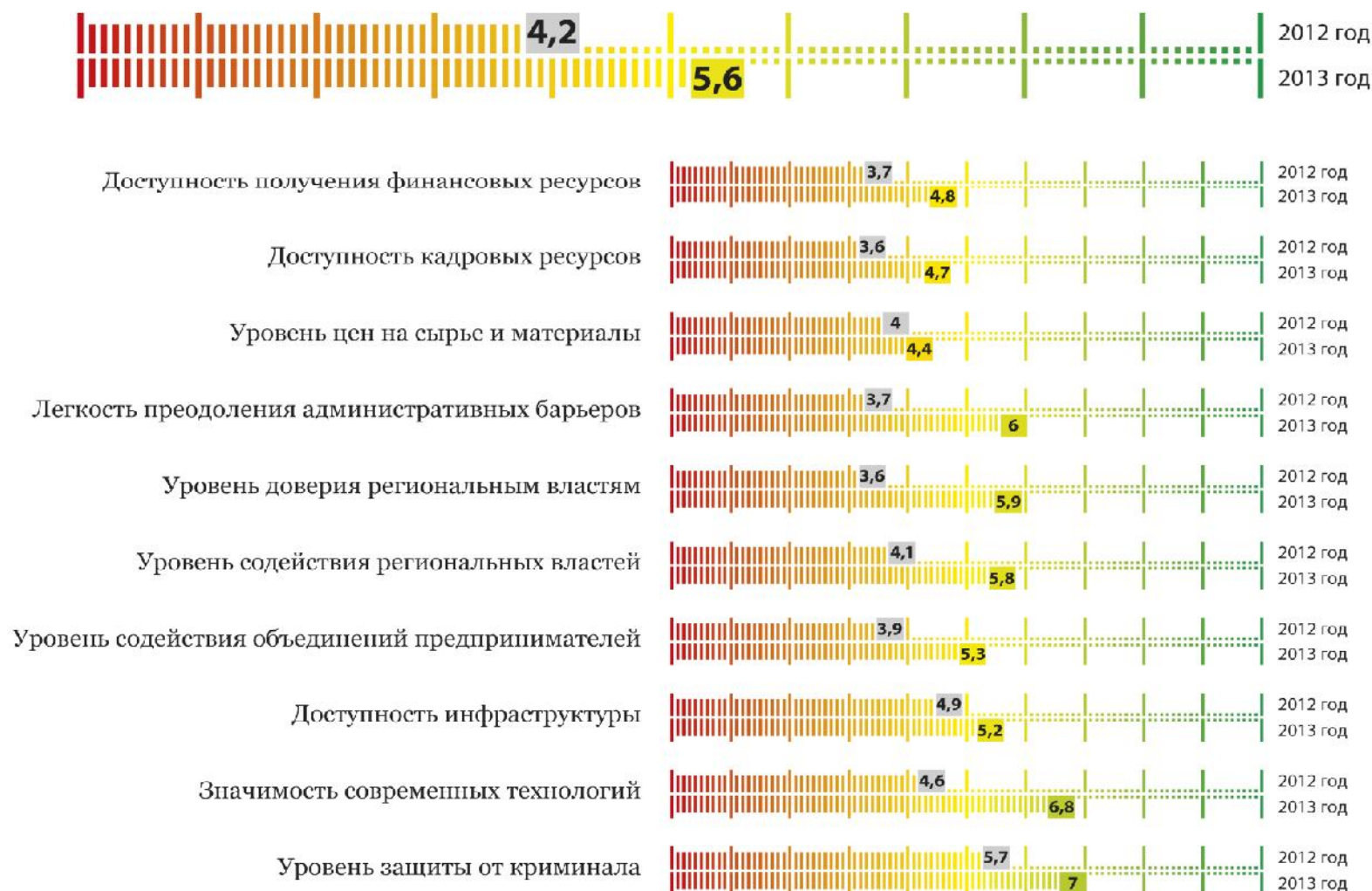
II



МИНИСТЕРСТВО ЭКОНОМИЧЕСКОГО РАЗВИТИЯ
Российской Федерации
Минэкономразвития России

II. Оценка эффективности деятельности высших должностных лиц субъектов Российской Федерации

Общая оценка условий ведения бизнеса



78 %

.

31 %

.

60 %

.

—

32 %.

43 %

.

19 %

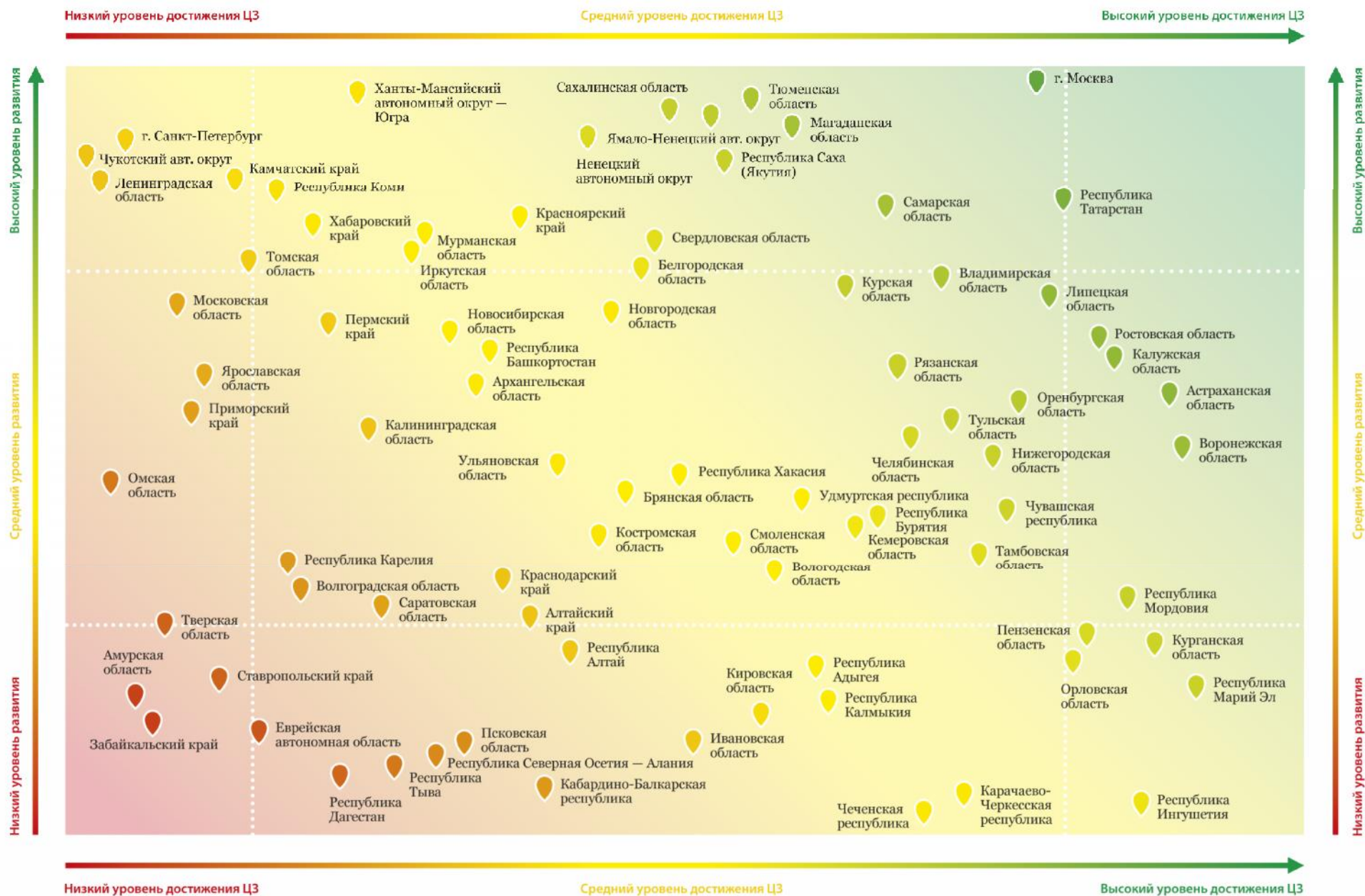
31 %

3 %

.

35 %

.



，
-

1	
2	(
3)
4	
5	
6	
7	
8	1000
9	,
10	
11	
12	

- ()

- : 50% max *;
- : 35% 50% max ;
- : 35 % max .

()

- : 70% ;
- : 40% 70% ;
- : 40 % .

[2]

2013 .
(-
).

—	0
—	16
—	5
—	5
—	31
—	4
—	5
—	13
—	4

		*
1		85,5 %
2		84,3 %
3		80,7 %
4	,	73,5 %
5		68,7 %
6		57,8 %
7		57,8 %
8		49,4 %
9		47,0 %
10		37,3 %
11		34,9 %
12		30,1 %
13		25,3 %
14		15,7 %

*

,

--	--	--

• — 43 •

, /

(-2,4 %). 7,3 10
(- 5,5).

• 50 % •

		39	
--	--	----	--

50 %. - ,

16 (-27 %).

• 32 •

, :

25 %.

(-38,9 %) (-37,5 %).

20 %.

12 •

2013 .

• ,

.

50 %

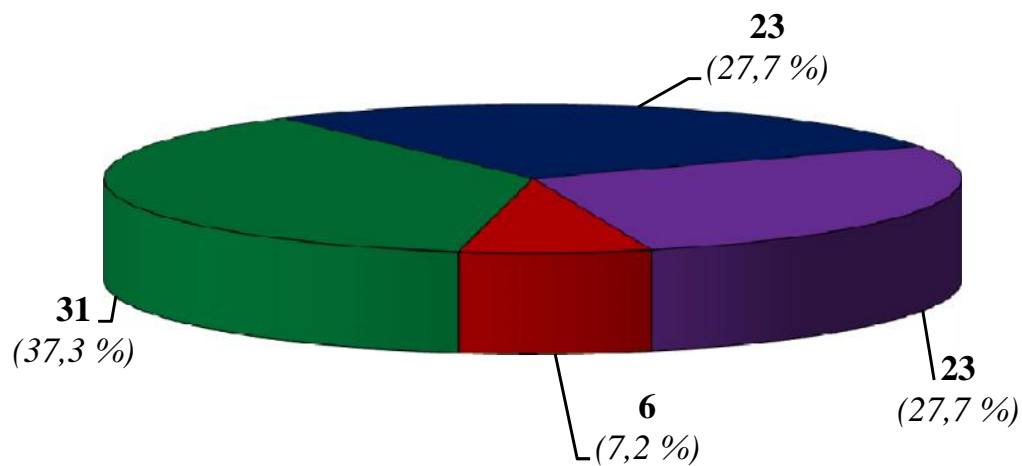
1 2013 .

1 2014 .

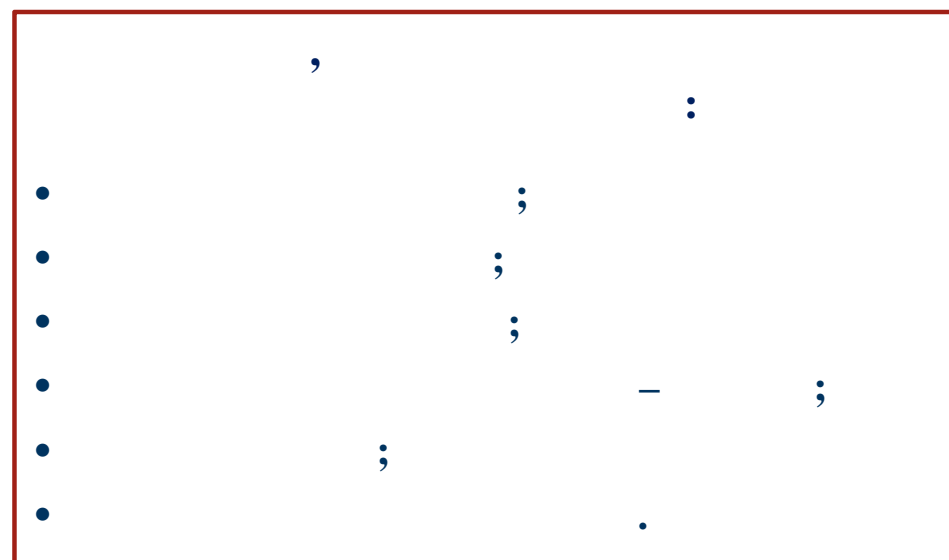
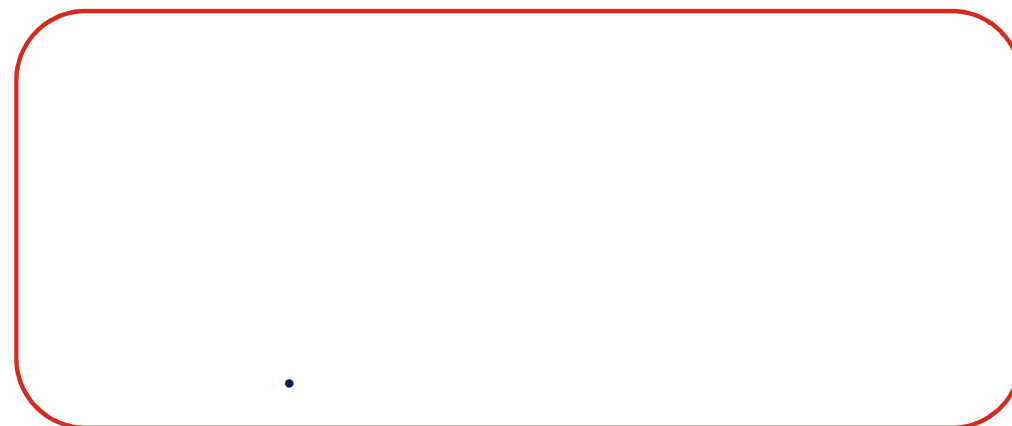
19,3 -59,9

26,9 -60,7

43,7 -63,9



■ 50 % ■ 50 %
 ■ 50 % ■ 50 %



-

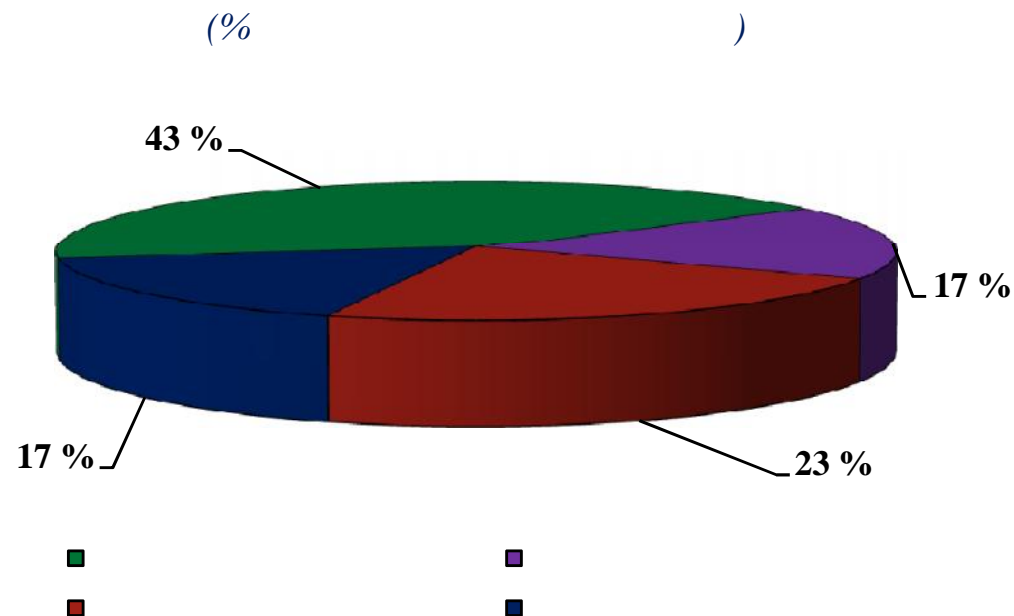
		2013
1	.	73,9
2	-	70,6
3		65,5
4		63,9
5		62,3

79		14,2
80		12,6
81		10,6
82	-	9,6
83		6,0

20

-

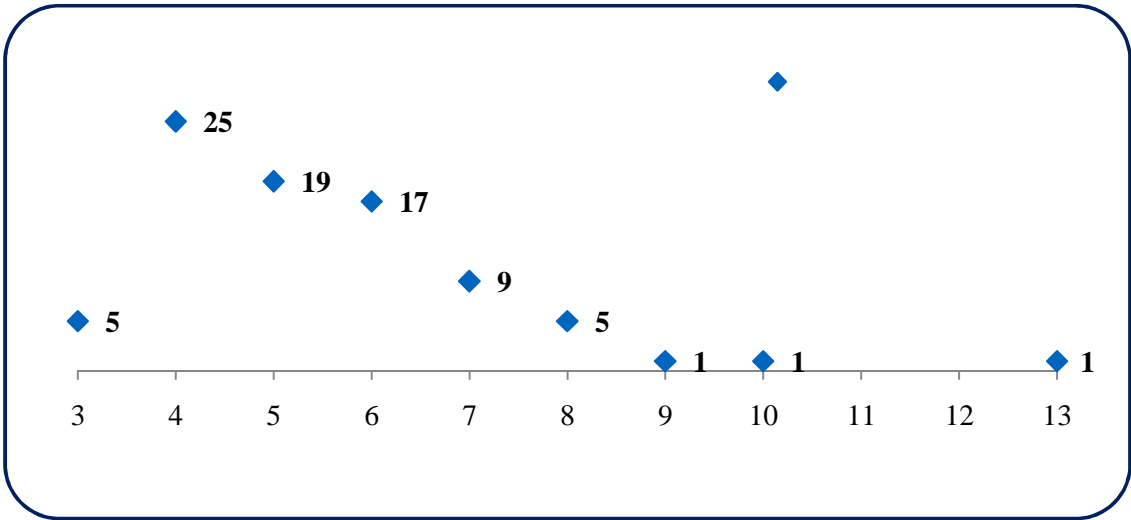
.



		2013
1		10
2		7
3		7
4		6
5	.	5

,

1		28
2		29
3		43
4		43
5		46



79		572
80		578
81		634
82		641
83		729

,

•

(750)

;

•

.